



Rejoignez
le plus puissant
réseau d'influence
de femmes dirigeantes
africaines



Un réseau panafricain de femmes dirigeantes

QU'EST-CE QUE LE WIB NETWORK ?

- Le Women in Business Network est **le premier réseau panafricain de femmes dirigeantes.**
- Il s'étend sur les différentes régions du continent africain et a pour **vocation de devenir un espace privilégié de rencontres, d'échanges et d'influence pour ses membres.**
- Ce vaste réseau est **coconstruit et animé par 12 femmes dirigeantes aspirationnelles.**





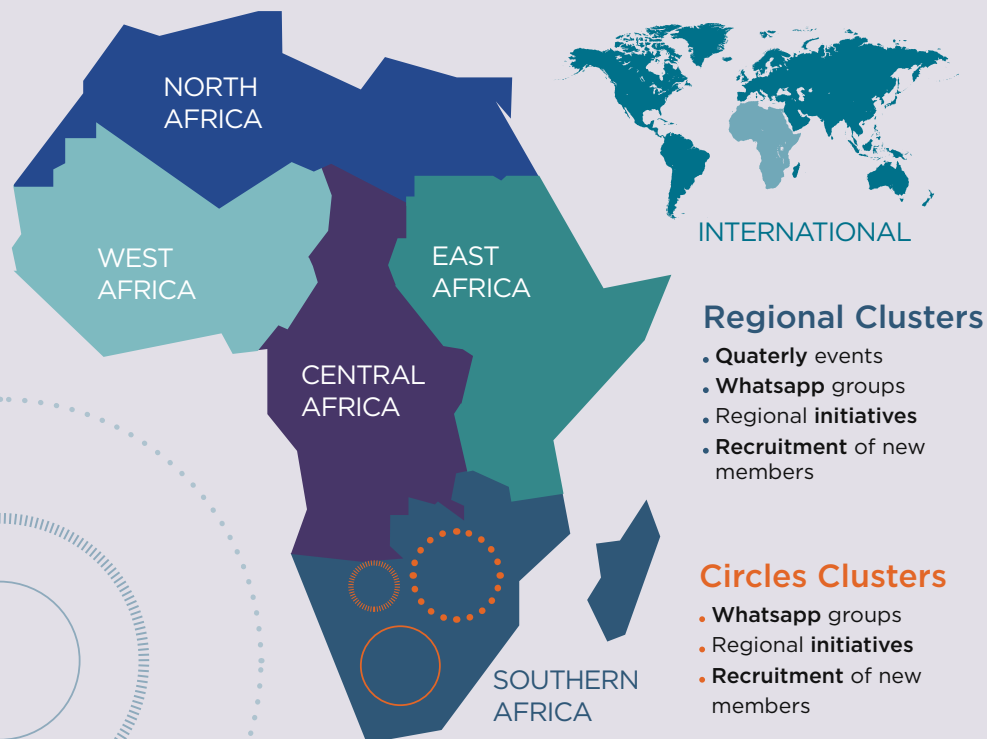
COMMENT FONCTIONNE-T-IL ?

- La structure du Network repose sur **6 « regional clusters »** : Afrique du Nord, Afrique de l'Ouest, Afrique Centrale, Afrique de l'Est, Afrique Australe, International.
- Les « regional clusters » permettent aux membres d'une même région d'échanger et de conduire des projets communs au service de l'empowerment féminin.
- Chaque cluster est piloté par **un binôme de « regional leaders »** avec le soutien de l'équipe du AFRICA CEO FORUM.

Chaque binôme élabore **un événement trimestriel de networking** ainsi qu'**un projet régional** qui devra **aboutir à une réalisation concrète en fin d'année.**

QUELS SONT SES OBJECTIFS ?

- Promouvoir une **vision panafricaine du leadership féminin**, un levier essentiel pour le développement économique du continent.
- Faire prospérer des **communautés d'affaires féminines de haut niveau par le biais de networking.**
- Faire **progresser la représentation des femmes au sein des instances dirigeantes des entreprises**, à l'échelle continentale et internationale





*“If men belong here,
I belong here*
Kate Kanyi-Tometi Fotso,
Chief Executive Officer, Telcar Cocoa



*“La femme africaine
est l'avenir de l'Afrique.*
Fatia Bennis,
Présidente - Directrice Régionale,
Maroclear



*“Je félicite
le AFRICA CEO FORUM
de cette belle initiative
qui permet
aux femmes d'avoir
un cadre
d'expression
et d'échange.*
Amie Sow,
Directrice Régionale,
UBA Sénégal



*“Women's
networks are not
only about
business ties;
they are what
gives the woman
the anchor to be
an impactful
leader.*
Carole Kariuki, CEO Kepsa



*“Network, Network,
Network. Even when you
are successful or you are
starting as an entrepreneur.You
need the connections of the ones
that have been there before you to stay on
the right track.*
Daphne Mashile-Nkosi, Executive President, Kalagadi Manganese

**QUELLE EST
LA VALEUR AJOUTÉE
DU WIB NETWORK?**

Il est une déclinaison du AFRICA CEO FORUM, le rendez-vous d'affaires de référence du secteur privé en Afrique qui réunit chaque année depuis 2012 les P-dg et investisseurs les plus puissants du continent. Par ailleurs, il est soutenu par Jeune Afrique Media Group, premier éditeur panafricain qui, depuis 1960, accompagne le développement du continent.

Grâce à son positionnement régional et son organisation transversale en cluster, le WIB Network préfigure le premier réseau panafricain voire international de demain.

REJOIGNEZ-NOUS !

Votre inscription vous permet de :

- Participer aux événements du WIB network
- Accéder à tous les outils digitaux du réseau (groupe LinkedIn, Newsletter, Groupes WhatsApp)
- Bénéficier d'un tarif spécial pour participer au AFRICA CEO FORUM 2019 et au prochain « Women in Business Annual Leadership Meeting »

CONTACTEZ-NOUS :
wibnetwork@
theafricaceoforum.com



*“Our company grew 300%
of its revenues when women
came to the executive board*
Snowy Khoza, Executive Chairperson, Bigen